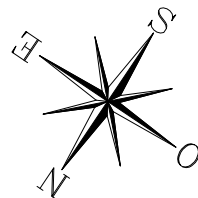
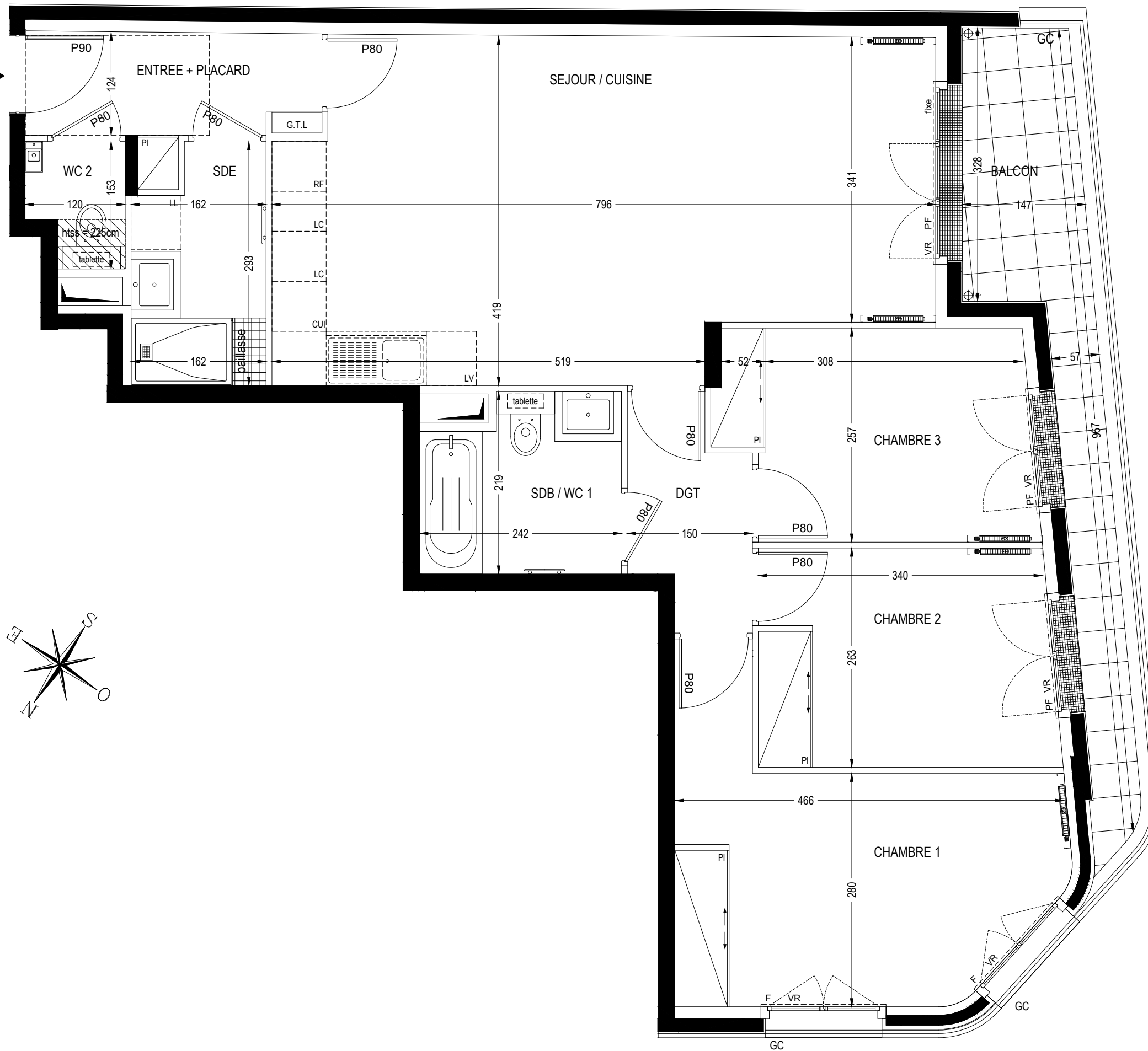


4 Pièces
N° 61



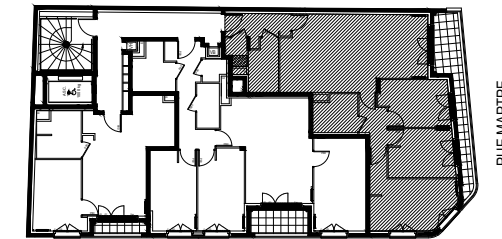
TMA non PMR

DES MODIFICATIONS SONT SUSCEPTIBLES D'ETRE APPORTEES A CE PLAN EN FONCTION DES NECESSITES TECHNIQUES OU REGLEMENTAIRES DE LA REALISATION, TANT EN CE QUI CONCERNE LES DIMENSIONS LIBRES, QUE L'EQUIPEMENT. LES SURFACES, LES HAUTEURS SOUS PLAFOND AINSI QUE LES HAUTEURS DE SEUILS OU D'ALLEGES INDIQUEES SONT APPROXIMATIVES. LES RETOMBÉES, SOFFITES, FAUX-PLAFONDS, TRAPPES DE VISITES, AINSI QUE L'EMPLACEMENT DES DESCENTES D'EAUX PLUVIALES, DES EQUIPEMENTS SANITAIRES NE SONT PAS TOUS FIGURES OU LE SONT A TITRE INDICATIF. LE NOMBRE, LA TAILLE ET L'EMPLACEMENT DES RADIATEURS SONT DONNES A TITRE INDICATIF ET SERONT PRECISES APRES ETUDE THERMIQUE. AUCUN ELEMENT DE CUISINE N'EST FOURNI.

Le 30M
CLICHY | 92



30 RUE MARTRE
92110 - CLICHY-LA-GARENNE



Appartement de 4 pièces
n° 61 au 6ème étage

ENTREE + PLACARD	4,62 m ²
SEJOUR / CUISINE	31,04 m ²
CHAMBRE 1	14,03 m ²
CHAMBRE 2	9,45 m ²
CHAMBRE 3	9,33 m ²
SALLE DE BAINS / WC 1	4,96 m ²
SALLE D'EAU	4,42 m ²
WC 2	1,64 m ²
DEGAGEMENT	3,59 m ²
SURFACE TOTALE HABITABLE	83,07 m²
BALCON	8,62 m ²
SURFACE TOTALE PRIVATIVE	91,69 m²

LEGENDE

CUI	BLOC CUISSON	PF	PORTE-FENETRE
RF	REFRIGERATEUR	F	FENETRE
LL	LAVE-LINGE	Fixe	FENETRE FIXE
LV	LAVE-VAISSELLE	VR	VOLET ROULANT
TRI	TRI SELECTIF	GC	GARDE-CORPS
LC	LINEAIRE COMPLEMENTAIRE	EP	EAUX PLUVIALES
	SOFFITE	G.T.L	GAINE TECHNIQUE
	SECHE-SERVIETTES	LOGEMENT	
			RADIATEUR

Hauteur sous plafond des pièces principales sauf mention particulière : 2.50 m

Echelle : 1/50ème

Date
juillet 2025

indice : 0