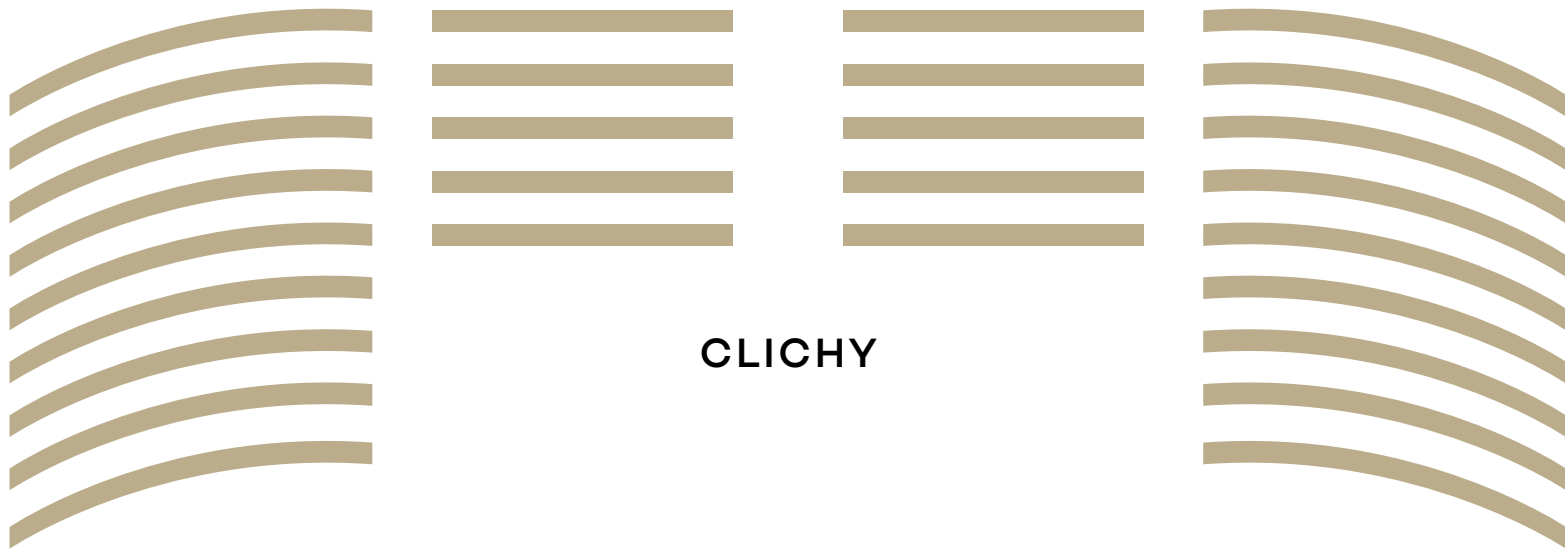


**ATTIK**



CLICHY



À la lisière nord des Hauts-de-Seine, Clichy puise dans son passé industriel pour se renouveler et créer de nouveaux espaces de vie.

Aujourd'hui, Clichy est devenu le visage du renouveau du nord-ouest parisien, après la transformation du quartier des Batignolles et l'ouverture du Tribunal de Paris.

La ville, qui a su attirer les sièges sociaux de grandes entreprises comme l'Oréal, Bic ou Monoprix, séduit aussi les familles en quête d'un environnement équilibré, qui répond aux nouveaux besoins de proximité et de qualité de vie.

## À DEUX PAS DE LA MAIRIE, UN QUARTIER CENTRAL ET ANIMÉ

À 400 mètres\* de la mairie de Clichy, à deux pas des berges de Seine entièrement réaménagées, Attik profite d'une adresse prisée.

D'un côté, les petites rues du centre-ville, animées par les commerces, mènent très rapidement au cœur de la ville et à tous ses atouts. Le groupe scolaire Jean Jaurès, qui va de la maternelle au collège, les lycées Newton ou René Auffray sont tous dans un rayon de 600 mètres\*. Les équipements sportifs et culturels sont également à proximité, piscine, bibliothèque etc... Le théâtre Rutebeuf est à peine plus loin, à 750 mètres\*.

De l'autre côté, l'adresse se tourne vers les grands espaces et l'Île-de-France. Outre la proximité du métro ligne 13, à 400 mètres\*, et de nombreuses lignes de bus, le pont de Clichy et les berges sont à deux pas. La rue Martre est également très rapidement accessible depuis la porte de Clichy. Large et arborée, agrémentée d'un agréable square en face de la résidence, elle offre un cadre de vie aéré et sans vis-à-vis.



Parc Roger Salengro à 10 minutes à pied\*



Hôtel de ville à 6 minutes à pied\*



Tribunal de Paris à 10 minutes en voiture\*



## UNE ARCHITECTURE MAJESTUEUSE, LA NOBLESSE DE LA PIERRE

Majestueuse résidence d'angle, Attik domine fièrement le croisement des rues Martre et d'Estienne d'Orves.

Entièrement habillées de pierre claire, parfois lisse, parfois rainée, les façades jouent sur les couleurs et les textures.

Son attique en double hauteur, véritable emblème de la résidence, reçoit un habillage de tubes métalliques dont la couleur bronze se marie parfaitement avec le ton champagne des garde-corps et des menuiseries. Cette élégance, à la fois sobre et élancée, puise son inspiration dans le style industriel si tendance et si présent dans la ville.

## DES EXPOSITIONS PRIVILÉGIÉES

Faisant le lien entre un immeuble de 10 étages rue Martre et un autre de 3 étages rue Estienne d'Orves, la façade Ouest d'Attik descend en escalier jusqu'à son voisin, créant ainsi une cascade de terrasses. L'implantation en angle offre de belles orientations aux appartements, majoritairement Est ou Ouest.

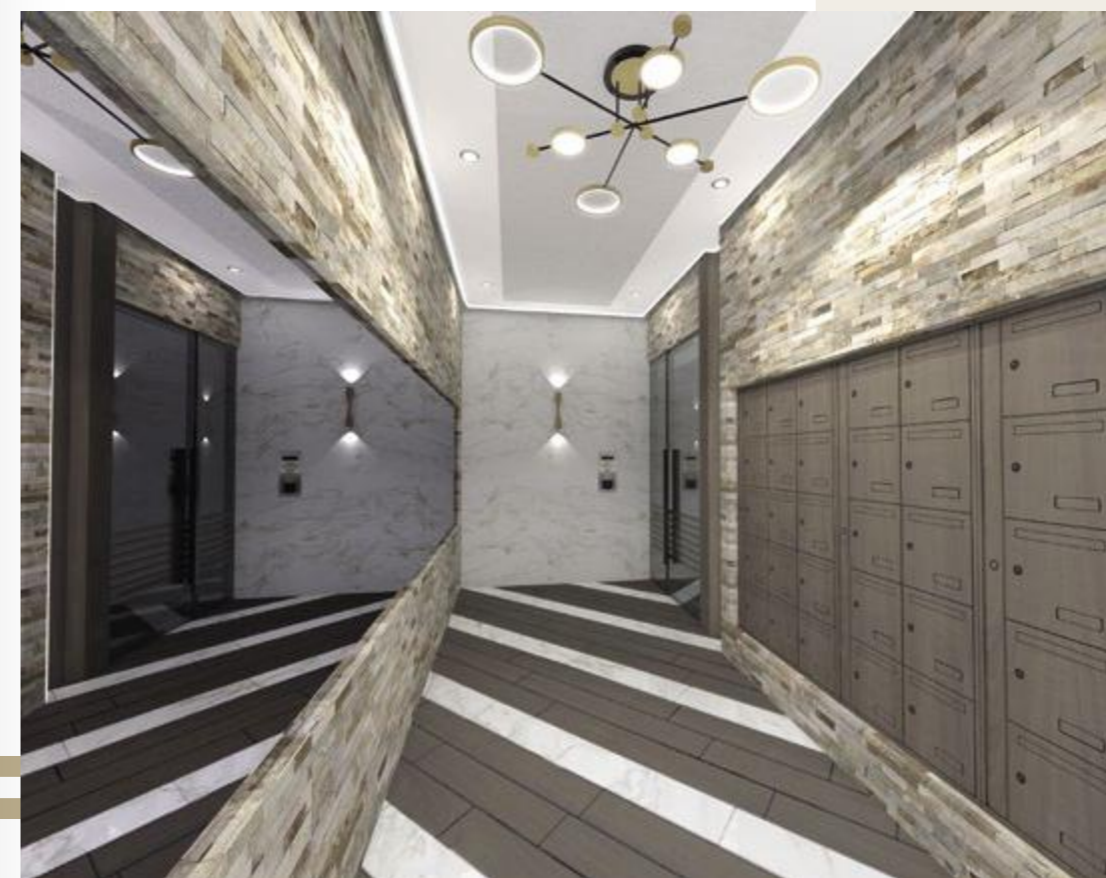




## UNE PROFUSION DE BALCONS ET TERRASSES À VIVRE EN TOUTE SAISON

En phase avec les attentes des familles, les appartements d'Attik sont pour la plupart prolongés par une belle surface extérieure.

Du balcon d'agrément à la profonde terrasse, tous profitent d'expositions de qualité. Côté Ouest, les terrasses deviennent « plein ciel », particulièrement agréables à vivre pendant les beaux jours et, pourquoi pas, toute l'année.



## DES PARTIES COMMUNES RAFFINÉES

À l'instar de ses matériaux nobles en façade, le hall d'entrée d'Attik montre le même degré d'élégance, jouant encore sur les matières et les lignes.

Très minéral, il adopte la pierre de Bourgogne pour habiller ses murs, le marbre et le grès pour les sols. L'éclairage étudié, par faux plafond ou lustre design, y ajoute une touche de modernité. Et, une fois le sas avec vidéophone franchi, un couloir revêtu de marbre et de bois mène jusqu'à l'ascenseur.

Enfin, on retrouve les lignes horizontales si caractéristiques des façades sur les portes du hall, au dessin très contemporain.

## DES PLANS CONÇUS POUR UN BIEN-ÊTRE D'AUJOURD'HUI

Du 2 au 5 pièces duplex, tous les appartements ont été pensés pour offrir une qualité d'usage optimale, dans la durée.

Bien orientés, ils sont baignés de lumière naturelle. L'organisation des espaces permet de créer des pièces de vie conviviales tout en préservant le calme des parties nuit.

Dégagements réduits, placards voire dressing ou buanderie pour certains... il ne manque rien à la définition du grand confort.

## DES PRESTATIONS SOIGNEUSEMENT SÉLECTIONNÉES

### MATÉRIAUX DE STANDING

- Façades en pierre.
- Parquet en chêne, grosse largeur dans les entrées, séjours, chambres et dégagements.
- Carrelage grand format dans les salles de bains, les salles d'eau et les cuisines.
- Faïence murale Porcelanosa® grand format sur tous les murs à hauteur d'huissierie dans les salles de bains et les salles d'eau.
- Menuiseries extérieures mixtes en bois aluminium.
- Balcons et terrasses privatives accessibles revêtus de dalles grains fins sur plots.

### SÉCURITÉ RENFORCÉE

- Contrôle des accès par vidéophone et badge type Vigik®.
- Portes palières blindées munies d'une serrure 5 points A2P\*\*.

### CONFORT INTÉRIEUR

- Chape flottante avec interposition d'un isolant acoustique.
- Placards aménagés.
- Radiateurs sèche-serviettes Atlantic® dans les salles de bains et les salles d'eau.
- WC suspendus selon plans.
- Meuble-vasque dans les salles de bains et les salles d'eau, miroir avec applique lumineuse, robinetterie GROHE®.
- Cuisine équipée dans les 2 pièces, hors réfrigérateur.
- Chauffage et production d'eau chaude par chaudière gaz collective.
- Double vitrage et volets roulants en aluminium à commande électrique.
- Deux niveaux de stationnement en sous-sol.
- Local vélos et local poubelles en rez-de-chaussée.





## SITUATION ET ACCÈS

### MÉTRO

- Ligne 13 : station «Mairie de Clichy» à 5 min à pied\* permettant de rejoindre St-Lazare en 10 min\* / station «Porte de Clichy» à 20 min à pied\*
- Ligne 14 : station «Saint-Ouen» à 15 min\* par le bus 274, permettant de rejoindre St-Lazare en 4 min\* et Châtelet en 13 min\* / station «Porte de Clichy» à 20 min à pied\*

### RER C

- Station «Saint-Ouen» à 15 min\* par le bus 274, permettant de rejoindre la Porte Maillot en 8 min\*
- Station «Porte de Clichy» à 20 min à pied\*

### SNCF

- Ligne L : Clichy-Levallois à 9 min\* par le bus 341 permettant de rejoindre St-Lazare en 10 min\*

### TRAM

- Ligne 3B à 6 min en métro\* (Métro ligne 13 Mairie de Clichy / Tram T3 Porte de Clichy)

### BUS

- Arrêt «Gabriel Péri» à 1 min à pied\* : ligne 274 (vers Porte des Ternes) et à 3 min à pied\* : ligne TUC
- Arrêt «Léon Blum» à 3 min à pied\* : lignes 54 (vers Porte d'Aubervilliers ou Asnières), 274 (vers St-Denis), N15 (vers Châtelet) et N51 (vers St-Lazare)
- Arrêt «Quai de Clichy» à 6 min à pied\* : ligne 140
- Arrêt «Landy-Martre» à 3 min à pied\* : lignes 174, 274, 341 (vers Châtelet)

### EN VOITURE\*

- Porte de Clichy et Porte Pouchet : accès au bd périphérique à 6 min
- Quai de Seine à 1 min

UNE CO-PROMOTION



serpi-promotion.fr